



WEBMASTER INFO

COMMENT CHANGER LA LETTRE D'UNE UNITE (Un HDD externe, clé USB etc....)

Pourquoi changer la lettre d'une unité ?

Il vous est déjà peut être arrivé d'installer un programme sur votre PC et celui ci s'installe sur le C.

Mais...pour diverses raisons, manque de place etc... vous avez décidé d'installer les modules complémentaires de ce programme sur un disque dur externe. (par exemple un pgr de MONTAGE VIDEO dont vous décidez de mettre les titrages, effets etc...sur autre disque).

Tout va très bien lorsque cette unité externe garde la même lettre qu'à l'origine (au moment ou vous avez installé votre programme).

MAIS, entretemps...si vous avez placé d'autres unités externes...soit autre HDD, clé USB etc... il est très possible que lorsque vous rebrancherez votre HDD sur lequel le programme était installé en partie, celui-ci aura changé de lettre !!!! Admettons qu'il s'appelait **G** à l'origine... et à présent il s'appelle **H**. Du coup votre programme veut aller chercher ses modules sur **G** et comme **G** n'existe plus...il se plante !

DONC, voici une méthode pour renommer votre unité et suivant notre exemple le renommer de **H** en **G**

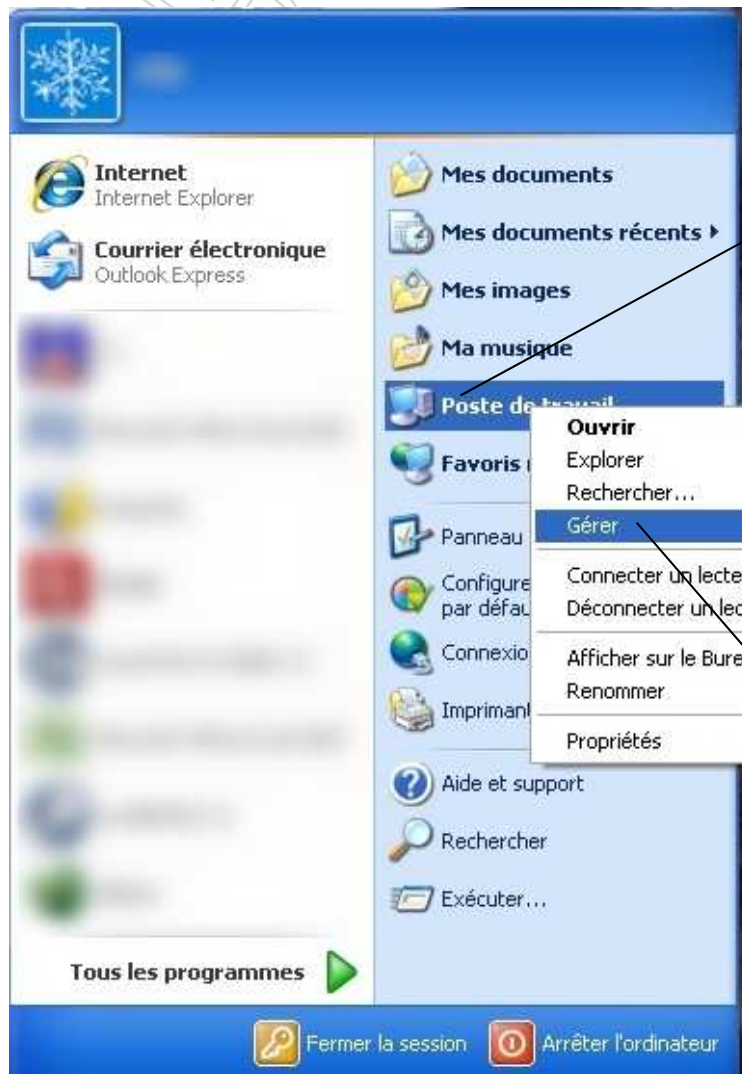
Comment procéder ?

Pour résoudre ce problème, branchez votre disque dur externe, puis faites un clic droit sur **Poste de travail**. Dans la liste qui apparaît, choisissez **Gérer**. Dans le volet de gauche, cliquez sur **Stockage**, puis cliquer 2 fois sur **Gestion des disques**. Faites un clic droit sur l'icône de votre disque dur et sélectionnez **Modifier la lettre de lecteur et les chemins d'accès**. Cliquez sur le bouton **Modifier**. Déroulez la liste, **Attribuer la lettre de lecteur suivante** et sélectionnez la lettre choisie par vous. Cliquez ensuite sur **OK**, puis sur **Oui**. Normalement, le problème devrait être réglé.

Expllications : captures d'écrans

CI-DESSOUS les diverses opérations décrites ci avant :

1.



Dans le **MENU DEMARRER**

Faire un **CLIC DROIT** dans

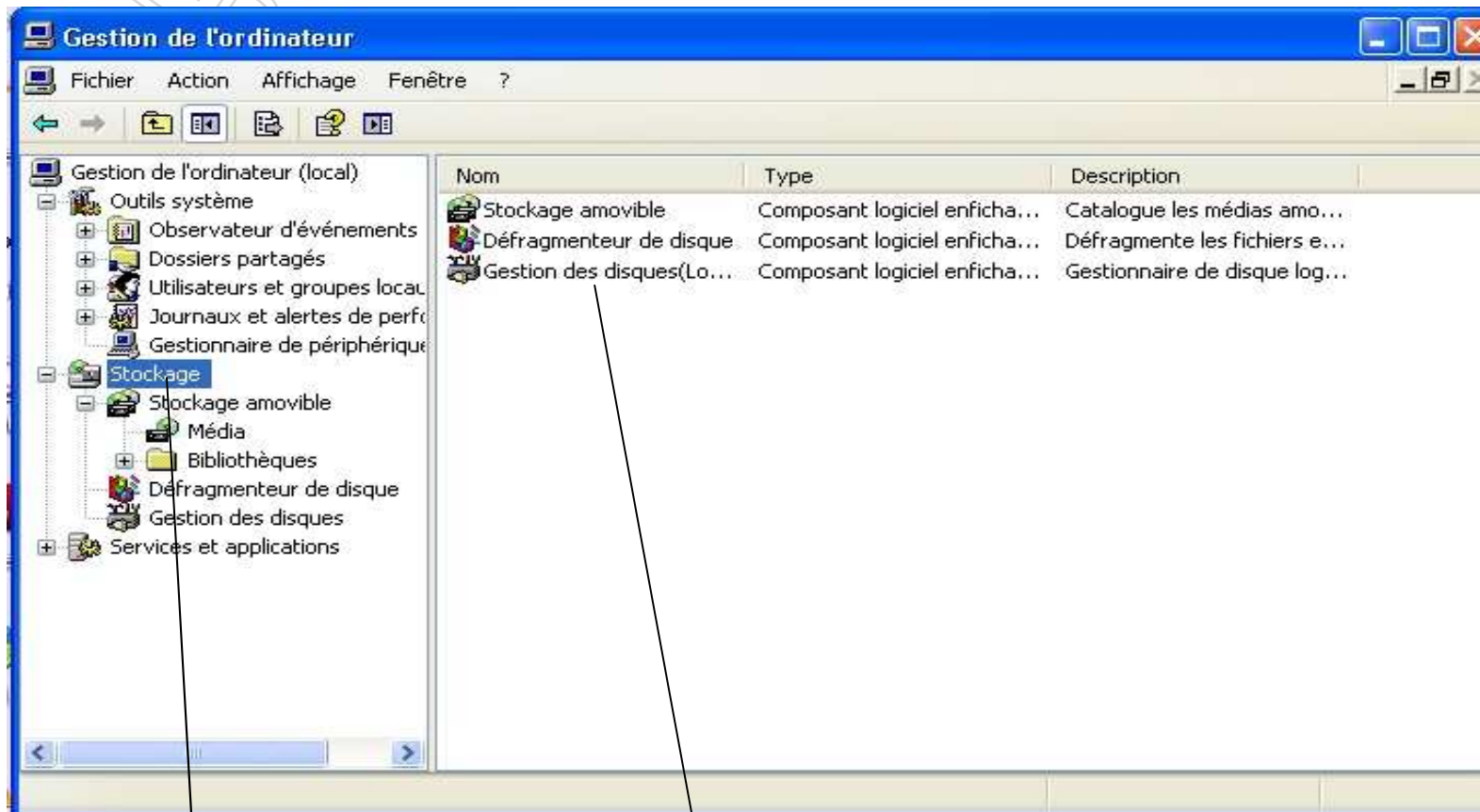
Le poste de travail

Ensuite faites un **CLIC GAUCHE**

Dans le menu déroulant sur :

Gérer

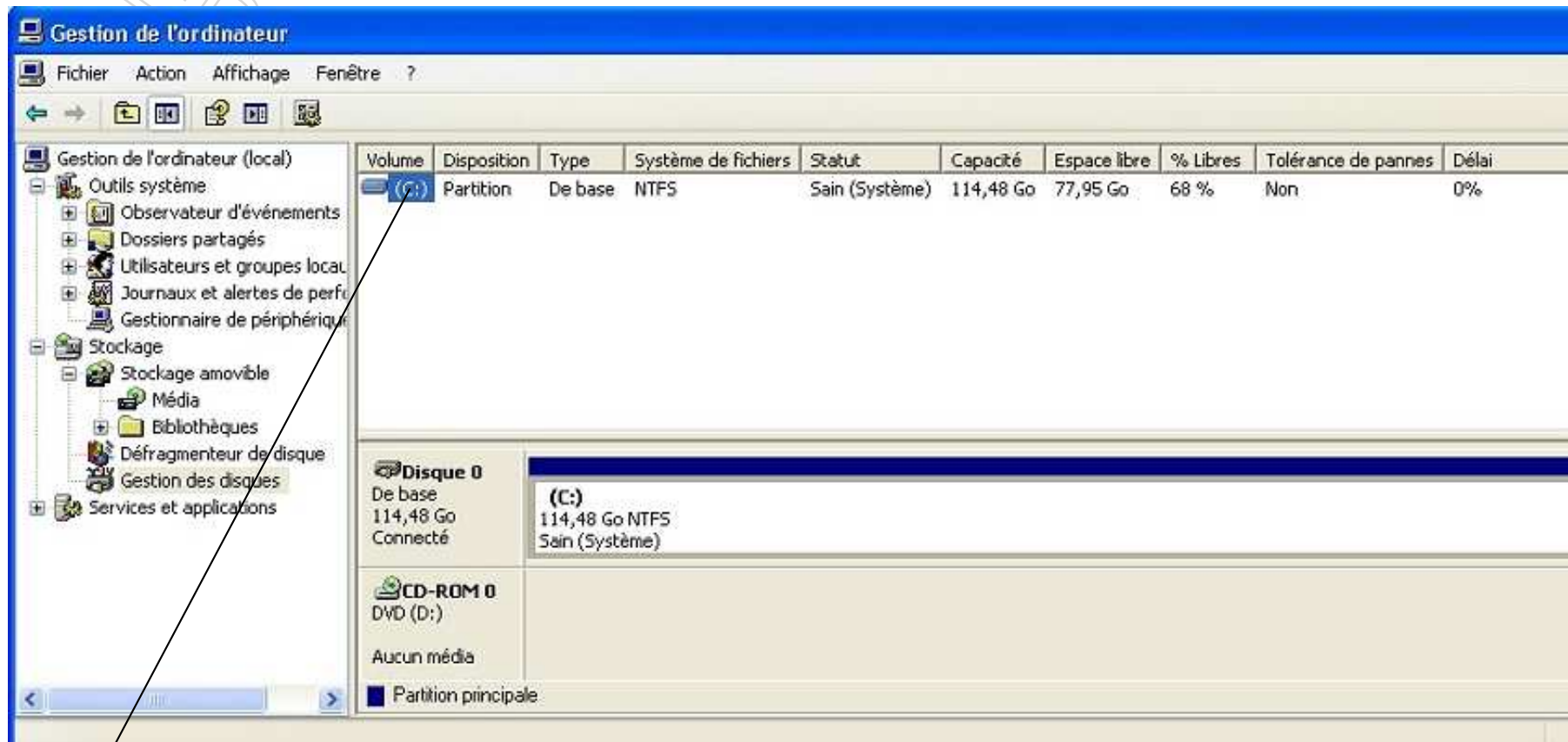
2.



Dans le volet gauche de cette nouvelle fenêtre, faites un **CLIC GAUCHE** sur **STOCKAGE**

Dans le volet droit de cette fenêtre, faites un **DOUBLE CLIC GAUCHE** sur **gestion des disques**

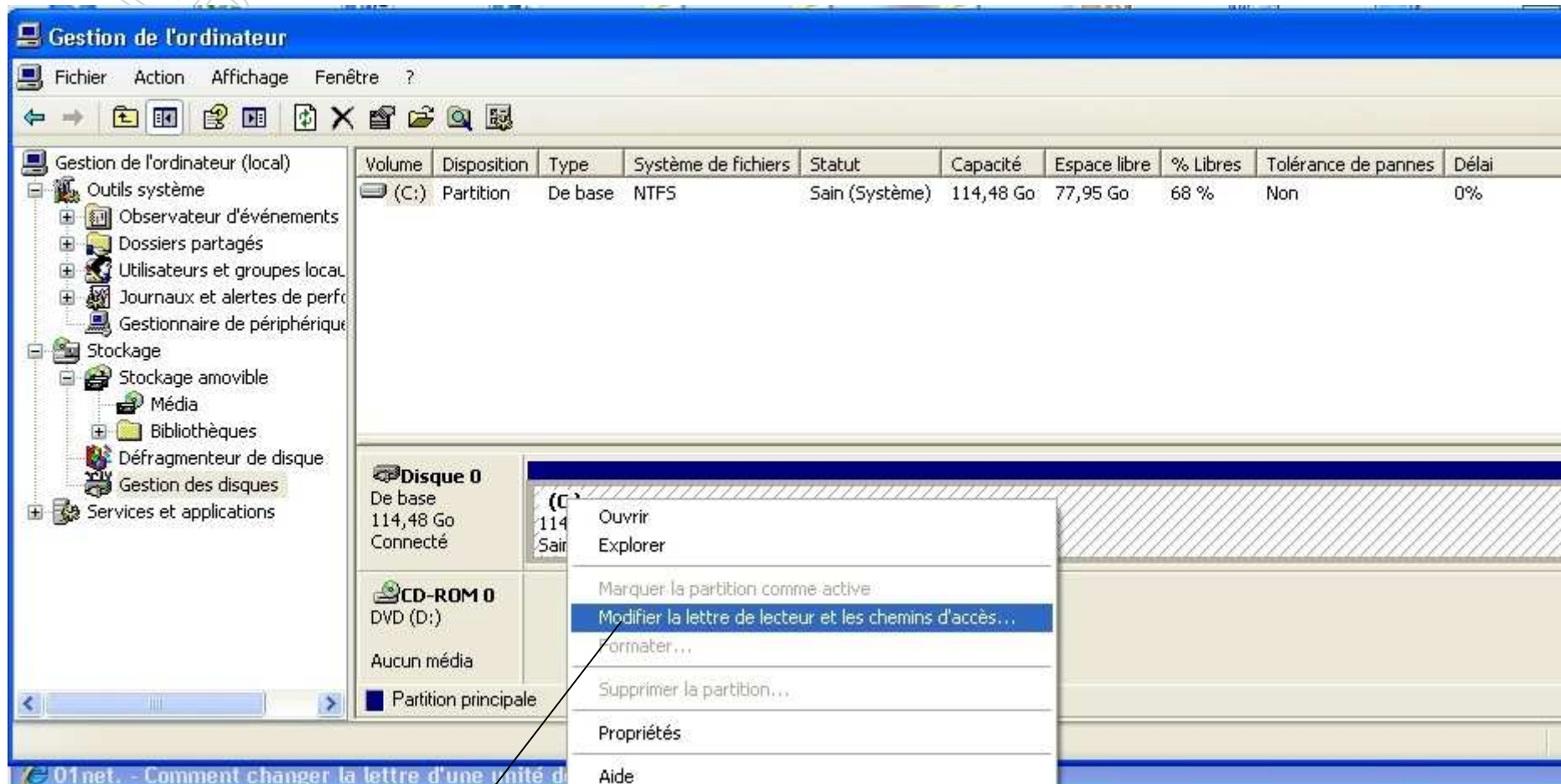
3.



Faire un **CLIC DROIT** sur la lettre du disque dur qui est à changer (ici sur l'exemple c'est le C !!! qui n'est pas possible de renommer....puisque c'est le système).

Mais par contre c'est là dans cette fenêtre que va apparaître l'unité dont la lettre sera à changer...

4.



Un menu déroulant s'ouvre et il suffit de faire un *CLIC GAUCHE* sur l'option **Modifier la lettre de lecteur et les chemins d'accès...** et de là vous arriverez enfin à pouvoir renommer (changer la lettre) votre unité externe ...